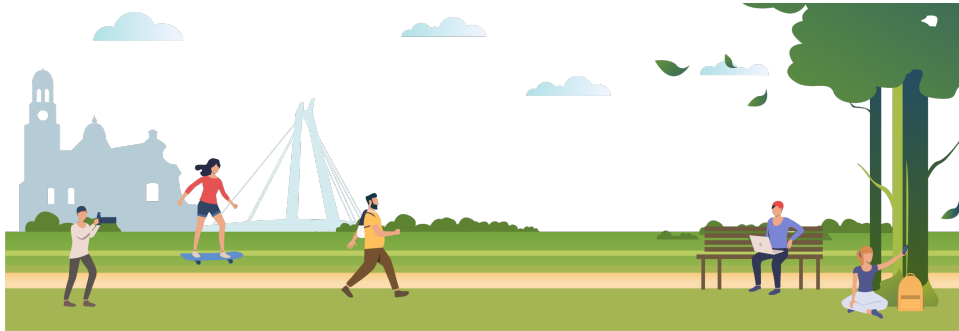


# Meerjarenplan 2020-2025: naar een aangenaam Ninove

Het stadsbestuur stelde eind vorig jaar haar meerjarenplan 2020-2025 voor. De komende jaren wil de stad vooral werk maken van een aangenaam en leefbaar Ninove voor jong en oud. Een veilig Ninove ook, waar mensen zich verbonden voelen. Ondersteund door een krachtige stadsadministratie.

Een van de doelstellingen is de Ninoofse ruimte duurzaam en toekomstgericht ontwikkelen. Werk maken van stadsontwikkeling dus.



## Fijne woonstad

Of je nu een tiener, veertiger of tachtiger bent: Ninove moet voor jou een stad blijven waar het fijn is om te leven. Daar werken we heel wat projecten voor uit. Waarbij we nadenken over de ideale woonmix. Met ruimte voor de middenstand, bedrijven en de dienstensector. Maar ook met méér groen. En aangenaamere winkelstraten.

De vernieuwing van de binnenstad moet zorgen voor een nieuwe boost. De Moeremans-, [Inghelant](#)- en Fabeltasite zullen daarbij een belangrijke rol spelen. Ook de stationsomgeving pakken we aan, en we kijken naar mogelijkheden voor een nieuw administratief centrum.

Hierbij verliezen we onze klimaatdoelstellingen niet uit het oog. Zo willen we de CO<sub>2</sub>-uitstoot met 40% verminderen tegen 2030. Om die doelstelling te halen, zal de stad de komst van windmolens ten zuiden van de Dender, ondersteunen. De winst en de meerwaarde van de turbines moeten maximaal terugvloeien naar Ninove en haar inwoners, want 'in Ninove waait de wind voor iedereen'.

Ninovieters moeten ook kunnen wonen en werken in een nette stad. We kopen extra materiaal aan om de netheid aan te pakken, voeren de frequentie van het onderhoud op, en zullen peter- en meterschappen ondersteunen.

## Slimme mobiliteit

We denken na over de mobiliteit in en om de stad. Hoe kan iedereen zich hier best verplaatsen? We zetten in op voldoende plaats om te parkeren in de nabijheid van de handelskernen.

Er komt een aanpassing in het parkeerbeleid. Vereenvoudiging van de parkeerzones en de shop & go-parkeerstroken uitbreiden, zijn maar twee van de speerpunten in dit beleid.

Ninove moet de komende jaren ook veiliger worden voor de zwakke weggebruiker. Er zullen meer veilige fietsverbindingen tussen de dorpen en het stadscentrum komen. Trage wegen worden, waar dat mogelijk is, omgebouwd tot fietsroutes, en we experimenteren met fiets- en schoolstraten.

## Fijne werkstad

Meer Ninovieters aan het werk krijgen in eigen streek, daar gaan we voor. Daarom investeren we sterk in de Ninoofse economie en zorgen zo voor meer werkgelegenheid. Doorn Noord aan de expresweg Aalst-Ninove (N28/N45) is al een eerste aanzet. Ninoofse starters kunnen rekenen op onze (financiële) steun, en we richten co-workingplekken in. We gaan onze bedrijven ook anders belasten. Firma's die bijvoorbeeld investeren in klimaat, sterk lokaal verankerd zijn of voor lokale tewerkstelling zorgen, krijgen een belastingvoordeel.



## Speerpunten

- we scherpen de klimaatambities aan en worden klimaatneutraal tegen 2050
- we worden een veilige en toegankelijke stad voor alle (zwakke) weggebruikers
- we herbekijken het parkeerbeleid en herdefiniëren de parkeerzones in het stadscentrum
- we vernieuwen de stadskern
- we ontwikkelen de stedelijke Denderoevers als levensader van de stad
- we stimuleren de bedrijvigheid in Ninove
- we zetten maximaal in op de netheid van de publieke ruimte



## Project in de kijker

Toen in 2012 het OCMW-rusthuis aan de Burchtstraat werd gesloopt en basisschool De Kameleon in 2014 uit de kaaischool vertrok, kwam het gebied tussen de Burchtstraat, de Graanmarkt, de Oude kaai en de Dender vrij. Deze zone bestaat uit gronden van het OCMW, de stad, de NV Waterwegen en Zeekanaal en enkele private eigenaars. De lat lag van in het begin hoog: voor het stadsbestuur moet dit gebied een voorbeeld worden voor andere toekomstige gebiedsontwikkelingen in de stad.

Lees verder op [www.ninove.be/groene-trekleister](http://www.ninove.be/groene-trekleister).

## Contact informatie

### • Organisatiebeheersing (dienst)

stadhuis

Centrumlaan 100  
9400 Ninove

- T 054 50 50 50
- [organisatiebeheersing@ninove.be](mailto:organisatiebeheersing@ninove.be)

Openingsuren

Vandaag open van 09:00 tot 12:00  
Morgen open van 09:00 tot 12:00

[Alle informatie](#)

