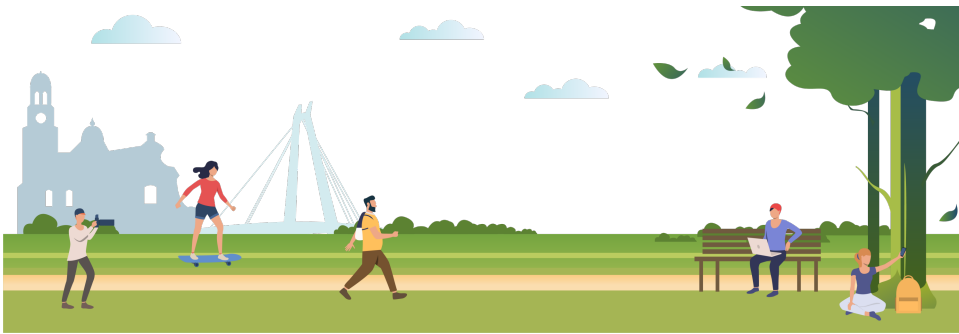




Meerjarenplan 2020 - 2025: sociaal beleid



Algemeen welzijn

We zorgen voor een menswaardig bestaan voor elke inwoner. We zorgen voor een kwaliteitsvol huisvestingsbeleid. We realiseren nieuwe en optimaliseren de bestaande (sociale) activeringsplaatsen op maat van de cliënt. We behouden het lokale opvanginitiatief en begeleiden de bewoners intensief. Daarnaast bieden we gratis juridische eerstelijnsbijstand aan alle Ninovieters en dringen energiearmoede terug via verschillende maatregelen (verwarmingstoelage, energiefonds, minimale levering aardgas).

Kwetsbaarheid aanpakken

Streven naar gelijke kansen voor alle inwoners van Ninove. We verlagen drempels voor iedere Ninovieter met een kwetsbare achtergrond en streven ernaar dat elke inwoner van Ninove volwaardig kan deelnemen aan alle aspecten van de samenleving. We pakken armoede en maatschappelijke kwetsbaarheid aan en zetten in op sociale, maatschappelijke, economische en politieke activering. We voeren een actief en integraal preventiebeleid op het vlak van fysieke en geestelijke gezondheid. We bevorderen integratie en voorzien maximale participatiekansen voor nieuwkomers.

Huis van het Kind

We bouwen het Huis van het Kind uit als een laagdrempelige toegangspoort voor gezins- en opvoedingsondersteuning. We realiseren een centraal loket kinderopvang, stimuleren een kwaliteitsvolle kinderopvang en bieden opvang (IBO) en activiteiten aan na de schooluren en tijdens de schoolvrije periodes. We creëren en stimuleren laagdrempelige ontmoetingsplaatsen zodat ieder Ninoofs gezin optimale kansen krijgt. We ondersteunen ook de Ninoofse scholen bij het detecteren van kinderarmoede, taalproblematieken en ouderbetrokkenheid. We zetten in op gezinsondersteuning ter bestrijding van gezinsarmoede en bestrijden via het project Kinderkansen onderbescherming in gezinnen met jonge kinderen.



Speerpunten

- we maken een menswaardig bestaan voor elke inwoner mogelijk via een integrale hulpverlening die inzet op alle levensdomeinen
- we streven naar gelijke kansen voor alle inwoners van Ninove
- we bouwen het Huis van het Kind uit als een laagdrempelige toegangspoort voor gezins- en opvoedingsondersteuning

Project in de kijker

Het nieuwe Sociaal Huis is (veel) meer dan een nieuw gebouw voor de sociale diensten van de stad. Zo vind je er ook nog andere 'sociale organisaties'. Lees het verhaal op www.ninove.be/wie-heeft-zijn-nieuwe-thuis-in-het-sociaal-huis

📞 Contact informatie

• Sociaal Huis

Centrumlaan 100
9400 Ninove

- T 054 50 50 50
- info@sociaalhuisninove.be
- <http://www.sociaalhuisninove.be>

Openingsuren

Vandaag open van 08:30 tot 12:00 (na afspraak), van 16:00 tot 19:45 (na afspraak)

Morgen open van 08:30 tot 12:00 (na afspraak)

[Alle informatie](#)