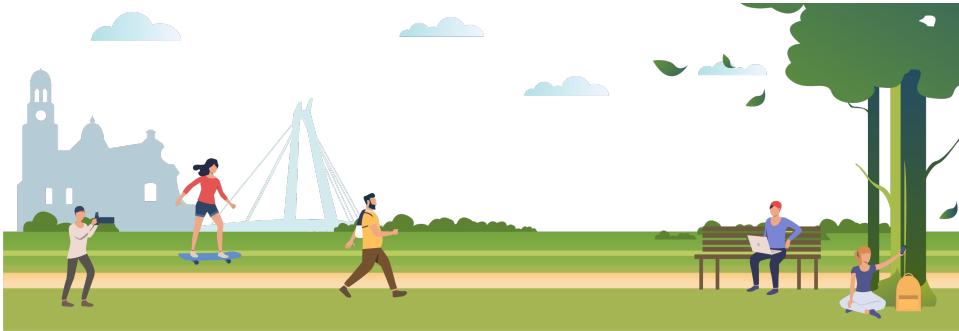


Meerjarenplan 2020 - 2025: Ninove zorgt voor haar ouderen

Kwalitatief hoogstaande zorg op maat voor ouderen, daar streven we naar. Zowel thuis, als bv. binnen woonzorg- en dagverzorgingscentrum Klateringen.



Zorg op maat

10 jaar geleden opende het woonzorgcentrum (wzc) Klateringen de deuren. Met zijn 165 bewoners was en is het een van de grootste van de stad. De komst van een nieuw woonzorgcentrum was een grote sprong vooruit voor Ninove. Tot dan had je het OCMW-rusthuis, dat eigenlijk een verbouwd ziekenhuis was. Heel wat bewoners lagen er met drie of vier op een kamer. Het nieuwe gebouw was dus een verademing. De nieuwbouw werd aangegepen om de werking te herbekijken, en daar plukt men nu nog de vruchten van. De inwoner en zijn noden waren toen het uitgangspunt, het zorgteam werd daar op afgestemd. De naam van 'OCMW-rusthuis' heeft men kunnen afschudden. Op het vlak van zorg en infrastructuur kan Klateringen zeker naast de collega-wzc's staan. Zo zijn de kamers bovengemiddeld groot, wat het voor de bewoners extra comfortabel maakt. Ook op het vlak van maaltijden heeft Klateringen een grote troef, omdat ze een eigen keuken hebben.

Zorg aan huis

Een extra wzc komt er de komende jaren zeker niet. In de eerste plaats omdat Ninove al aan z'n maximale capaciteit zit qua aantal bedden (dit wordt vastgelegd door de Vlaamse overheid), maar ook omdat de stad de voorbije jaren haar klemtoon heeft verlegd, op vraag van de Ninovieters. Vroeger kocht je een huis op je twintigste en ging je op je 75^{ste} naar een rusthuis, als het moeilijker ging. Vandaag zien we dat mensen op hun 65^{ste} hun huis verkopen en verhuizen naar een appartement, waar ze zo lang mogelijk proberen te blijven. Via zorg aan huis en allerlei technische hulpjes kán dat ook makkelijker. De stad gaat daarom de komende jaren nog sterker inzetten op onder meer zorg aan huis en valpreventie. We ondersteunen thuiswonende ouderen ook met een maaltijddienst aan huis, een poetsdienst aan huis en ergotherapie aan huis.

In Klateringen is er nu al een ontmoetingscentrum, 'De Fontein', waar senioren 's middags kunnen lunchen en samenzijn. Zo maak je de gemeenschap sterker, zijn je inwoners minder eenzaam en blijven ze langer zelfstandig. In Denderwindeke werken we daarnaast aan een tweede ontmoetingscentrum. Via het project Mobiel Sociaal Huis trachten we ook alle ouderen te bezoeken, en we zorgen voor een aangepast sport-, cultuur- en vrijetijdsaanbod voor senioren.

Dementievriendelijk Klateringen

De komende jaren wordt er ook zwaar ingezet op een dementievriendelijk Klateringen. Zo wil het rustoord zijn tuin heraanleggen in 2021, zodat bewoners met dementie zelfstandig een wandeling kunnen maken.



Speerpunten

- we bieden zorg op hoog niveau aan binnen het woonzorg- en dagverzorgingscentrum
- we bieden een kwaliteitsvolle, thuisvervangende woonomgeving aan met oog voor de medische toestand van de senior en ruimte voor participatie en autonomie
- we ondersteunen thuiswonende ouderen met een maaltijddienst aan huis
- we ondersteunen thuiswonende ouderen met een poetsdienst aan huis
- we stimuleren thuiswonende ouderen op preventieve wijze via ergotherapie aan huis
- we bestrijden vereenzaming van senioren via de ontmoetingscentra
- we bezoeken via een vrijwilligerswerking alle ouderen via het project Mobiel Sociaal Huis
- we zorgen voor een aangepast sport-, cultuur- en vrijetijdsaanbod voor senioren

Project in de kijker

In gesprek met Katrien Van den bossche, kwaliteitscoördinator bij wzc Klateringen, over de plannen voor een belevingstuin in het woonzorgcentrum.

Lees verder op www.ninove.be/kuieren-tussen-vlinders-en-kikkers

📞 Contact informatie

• Sociaal Huis

Centrumlaan 100
9400 Ninove

- T 054 50 50 50
- info@sociaalhuisninove.be
- <http://www.sociaalhuisninove.be>

Openingsuren

Vandaag gesloten
Morgen gesloten
[Alle informatie](#)