



# Ninove info

stad op mensenmaat

maandlijks informatieblad  
van het stadsbestuur Ninove  
December 2011 / jaargang 34

nr. 10



Welkom in de bib!



# Belgische topkwaliteit voor elk budget

Brusselsesteenweg 306 - 9402 Ninove - Meerbeke  
Tel. 054 32 21 92 - [www.djkkeukens.be](http://www.djkkeukens.be)

Ma tot za: 10u-12u en 13u-18u / zon- & feestdagen gesloten

**KEUKEN - DRESSING - BADMEUBEL - BUREEL - MAATWERK**

## STADHUIS NINOVE

Centrumlaan 100 • 9400 Ninove • 054 31 32 33  
[www.ninove.be](http://www.ninove.be)

### OPENINGSUREN

Iedere werkdag van 8.30 uur tot 12 uur.  
Maandag- en dinsdagnamiddag van 14 uur tot 16 uur  
(enkel voor elektronische identiteitskaarten).  
Woensdagnamiddag van 14 uur tot 16 uur  
(enkel voor identiteitskaarten en rijbewijzen).  
Donderdagnamiddag van 16 uur tot 18.30 uur.  
Vrijdagnamiddag gesloten.

Dienst toerisme ook op maandag-, dinsdag- en  
woensdagnamiddag van 14 uur tot 16 uur.

De stadsdiensten zijn gesloten op 26 december

## GEMEENTERAADSZITTING

De volgende vergaderingen van de gemeenteraad vinden plaats op **woensdag 14 december (begroting)** en **donderdag 15 december om 19.30 uur** in het stadhuis, Centrumlaan 100 te Ninove (ingang enkel via Onderwijslaan, kant P.T.I.)

Op de dagen waarop de gemeenteraad zitting heeft, is er géén spreekuur van de burgemeester en schepenen.

## COMMISSIES

De gemeenteraadscommissies vergaderen **op 12 en 13 december om 19.30 uur en 20 uur**. Deze vergaderingen zijn voor het publiek toegankelijk.

## COLOFON

Redactie: dienst communicatie  
Oud stadhuis • Oudstrijdersplein 6 • 9400 Ninove  
Tel. 054 31 32 25 • [informatie@ninove.be](mailto:informatie@ninove.be)  
Foto's: Danny De Saedeleer • dienst communicatie • sportdienst • OCMW Ninove • bibliotheek

Reclame voor Ninove Info uiterlijk 5 weken  
vóór publicatie bezorgen bij de redactie

Inlichtingen abonnement: via redactie

V.U.: Michel Casteur, stadhuis, Centrumlaan 100, 9400 Ninove  
Lay-out: Lee Berg bvba • 9420 Erpe-Mere  
Tel. 053 800 999 • [lee.berg@pandora.be](mailto:lee.berg@pandora.be)

Druk: Drukkerij Van Damme • 9400 Voorde  
Tel. 054 32 78 90 • [drukkerij.van.damme@telenet.be](mailto:drukkerij.van.damme@telenet.be)  
Ninove Info wordt gedrukt op papier afkomstig uit een goed beheerd, FSC gecertificeerd bos.



## VOOR ALLE INFO

Stadhuis: 054 31 32 33  
Cultuurcentrum: 054 34 10 01  
Bibliotheek: 054 32 40 04  
't Kadeeken: 054 34 23 02  
Politie: 054 31 32 32  
Sporthal: 054 33 93 97  
Zwembad: 054 33 40 64  
AGB Dienstenbedrijf Ninove: 054 31 77 10  
Sociaal Huis: 054 51 53 50  
OCMW: 054 51 53 50  
Jeugdcentrum De Kuip: 054 31 05 00  
Oud stadhuis: 054 31 32 25

## INHOUD

<b>Deel 1:</b>	
Welkom in de bib	4
Milieu en verkeer, geen beste vrienden	6
Wist je dit al?	8
OCMW Ninove informeert	10
<b>Deel 2:</b>	
Ninove kort	15





# Welkom in de bib!

ACTIVITEITEN IN DE BIB TIJDENS DE MAAND DECEMBER

## IEDEREEN MEE!



Net als verleden jaar wil ACW Ninove samen met de bib het brede publiek op een zeer laagdrempelige manier in aanraking brengen met het thema "bestaansonzekerheid en armoede". Tijdens de maand december wordt via verschillende acties in de bib de aandacht gevestigd op dit thema.

- Er is een themastand waar bezoekers een keuze kunnen maken uit boeken en dvd's over bestaansonzekerheid en armoede.
- In de week van 5 december is er een nieuwe fototentoonstelling in het leescafé: "Openblik". Omdat beelden meer zeggen dan woorden en kijken niet gelijkstaat aan zien, heeft fotograaf Wim De Block uit Heusden, op aangeven van Welzijnszorg, armoede in de regio een gezicht gegeven.
- Tijdens de decembermaand zet Welzijnszorg zijn strijd tegen armoede extra in de kijker met Soep op de stoep. Duizenden vrijwilligers trekken de straat op en verkopen dampende, lekkere soep voor de armoedebestrijding in eigen land. Soep op de stoep is gezellig en brengt mensen samen. Het laat mensen praten over de armoedeproblematiek in eigen land en laat hen kennismaken met de campagne van Welzijnszorg. Op zaterdag 10 december is er tussen 9 uur en 13 uur Soep op de stoep in de bib! Meer info op: <http://www.soepopdestoep.be>.

## EUROPALIA.BRASIL

Op woensdag 21 december om 19.45 uur wordt door BibArt, in het kader van Europalia, de film "Tropa de Elite 2" vertoond in CC De Plomblom.

Regie: José Padilha met Seu Jorge, Wagner Moura en Tainá Müller

*Kapitein Nascimento wordt geconfronteerd met nieuwe vijanden: de milities, corrupte politieagenten die zich opdringen bij de bevolking van de sloppenwijken. Wanneer hij in aanraking komt met het 'systeem' dat Rio de Janeiro controleert, komt hij er achter dat het probleem veel groter is dan hij dacht. Maar dat is niet alles. Hij moet omgaan met de uitdaging van een stad die gedomineerd wordt door criminaliteit in combinatie met de constante bezorgdheid over een puberende zoon. Wanneer zijn persoonlijke en professionele wereld botsen, is het resultaat explosief.*

Tropa de Elite 2 wordt ingeleid door Bert Van Helleputte, die 6 jaar in Brazilië met straatkinderen heeft gewerkt en de situatie ter plaatse ervaren heeft.

Tickets: 2 euro. Vooraf inschrijven kan via [bibartbeeld@bibliotheek.be](mailto:bibartbeeld@bibliotheek.be) of in de bib, Graanmarkt 12, Ninove

De film is een vervolg op "Tropa de Elite", uit 2007. Deze film wordt een week vroeger, op 14 december, vertoond en ingeleid door Roel Vande Winkel in De Werf in Aalst.



# Jong talent in de bib



## JONG TALENT IN DE BIB

Ben je tussen 13 en 16 jaar? Dat komt goed uit want BibArt heeft een boontje voor jou! Barst je van talent? Laat dat dan ook zien!

Er is elke maand een toffe workshop in de bib, voor jou en je vrienden. Kom je meedoen, dan krijg je een gratis toegangsticket voor twee personen voor de fuif met DJ Sam de Bruyn van StuBru op 11 mei 2012 in De Kuip.

met **fuif**  
DJ Sam De Bruyn  
van StuBru!

op **11 mei** in  
**De Kuip in Ninove.**

Parklaan 1, 9400 Ninove

de **Bib** het leven van A tot Z

**BIB**  
**ART**

De eerstvolgende workshops zijn:

### - Striptekenen

Een striptekenaar toont je stap voor stap hoe je een eigen strippersonage bedenkt en opbouwt. Daarna krijg je een heleboel ideeën aangereikt om tot een leuk verhaal te komen.

Woensdag 7 december om 14 uur in de bib.

### - Kleuradvies

Een professionele kleurenconsulente geeft uitleg over kleur, kleuranalyse, types, koel-warm en contrast. Per twee ga je dan zelf aan de slag met kleurstalen. Breng witte bovenkleding mee (bloes, t-shirt, pull)!

Woensdag 4 januari 2012 om 14 uur in de bib.

Inschrijven voor de workshops kan via [bibliotheek@ninode.be](mailto:bibliotheek@ninode.be), 054 32 40 04 of je komt gewoon even langs in de bib, Graanmarkt 12, Ninove. Je inschrijving is definitief na betaling van 5 euro.

### Meer info?

Bibliotheek, 054 32 40 04, [bibliotheek@ninode.be](mailto:bibliotheek@ninode.be)

# Verkeer en milieu: geen beste

## SCHADELIJKE UITLAATGASSEN

Traditionele auto's kunnen rijden als gevolg van een verbrandingsproces van bijvoorbeeld benzine of diesel. Hierbij komen schadelijke stoffen vrij zoals koolstofdioxide, een zogenaamd broeikasgas. Het wegverkeer bij ons is verantwoordelijk voor ongeveer 16% van alle broeikasgassen die we de lucht insturen. Deze broeikasgassen zorgen voor de opwarming van de aarde met een verandering van het klimaat tot gevolg.



### LUCHTVERVUILING EN ONZE GEZONDHEID

Uitlaatgassen van voertuigen bevatten ook heel wat stoffen die schadelijk zijn voor onze gezondheid. Paks (polycyclische aromatische koolwaterstoffen) en dioxines kunnen kanker veroorzaken. Fijne stofdeeltjes, die vaak drager zijn van toxische stoffen, kunnen heel diep in onze luchtwegen doordringen en zo luchtweginfecties veroorzaken en zelfs toxische stoffen in onze bloedbaan brengen. Zwaveldioxide en roet doen ook smog ontstaan, die tot luchtweginfecties en hartklachten kan leiden. Ook de geluidshinder van het verkeer kan onze levenskwaliteit bedreigen.

### VERKEER EN MILIEU

Niet alleen onze gezondheid lijdt onder luchtvervuiling maar ook het milieu. Zwavel en stikstofhoudende stoffen werken verzuring van het milieu in de hand. De gevolgen daarvan zijn niet min: de samenstelling van het oppervlaktewater, de bodem en de lucht verandert, waardoor de biodiversiteit verstoord raakt, de bodemkwaliteit afneemt, planten en bomen worden aangetast en het grondwater vervuult. Ook gebouwen en monumenten kunnen beschadigd geraken door slechte luchtkwaliteit.

Door te kiezen voor een voertuig dat op milieuvlak goed scoort, bewijs je het milieu en het klimaat dus heel direct een dienst. De ecoscore helpt je daarbij op weg. Van elk voertuig op de Belgische markt is de ecoscore berekend: een getal tussen 0 en 100. Hoe hoger de ecoscore, hoe milieuvriendelijker het voertuig. Op [www.ecoscore.be](http://www.ecoscore.be) vind je die ecoscores, niet alleen voor personenwagens, maar



# vrienden

ook voor motorfietsen, bestelwagens tot zware vrachtwagens toe. Naast alle nieuwe modellen, hebben ook oudere modellen een ecoscore gekregen.

De Vlaamse en de federale overheid willen het gebruik van milieuvriendelijk wagens stimuleren. Ze doen dat door onder meer belastingsvoordelen of zelfs een korting te geven als je kiest voor een nieuw milieuvriendelijk model. De Vlaamse overheid wil in de toekomst nog een stap verder gaan en de ecoscore een rol laten spelen in de verkeersbelasting en de belasting op inverkeerstelling. Deze hervormingen worden momenteel nog uitgewerkt.

## MILIEUVRIENDELIJK RIJDEN

Ben jij een milieuvriendelijke chauffeur? Ook jij kan een steentje bijdragen.

- Rij zoveel mogelijk met constante snelheid.
- Schakel zo snel mogelijk naar een hogere versnelling, bij voorkeur bij een toerental onder 2.500 toeren.
- Rem op de motor en laat de motor daarbij zo lang mogelijk in dezelfde versnelling.

- Rij niet te snel. Boven 100 km/u bepaalt vooral je snelheid het brandstofverbruik.
- Hou het verkeer in de gaten en anticipeer op wat er gebeurt.
- Hou voldoende afstand, zodat je niet bruusk moet remmen.
- Verander niet onnodig van rijstrook.
- Leg de motor stil als je meer dan een halve minuut moet wachten.
- Laat de auto thuis voor korte ritten en geef zo weinig mogelijk gas als je de motor start. Een koude motor vervuult immers meer.
- Gebruik de airco alleen als het onbehaaglijk warm kan worden in de auto, of als de ruiten beslaan. Een open raampje bij hoge snelheid geeft tot 5% meer brandstofverbruik, airco zelfs 10 % meer.
- Hou de bandenspanning in de gaten. Een te lage bandenspanning verhoogt het verbruik.
- Maak altijd je koffer leeg: meer gewicht in je auto verhoogt het verbruik.
- Plaats fietsen bij voorkeur op een rek achteraan het voertuig en verwijder bagagerekken en skiboxen als je ze niet gebruikt. Met een fietsdrager op het dak verbruikt je tot 30% meer brandstof, met een skibox tot 30%.
- Stippel de weg vooraf uit, zodat je geen omwegen moet maken.
- Rij zo weinig mogelijk in de stad: je auto verbruikt er gemiddeld dubbel zo veel als op de snelweg.

### Meer info?

[www.ecoscore.be](http://www.ecoscore.be), [www.lne.be](http://www.lne.be), [www.ecoscore.net](http://www.ecoscore.net)

# Wist je dit al?

NIEUWS UIT DE GEMEENTERAAD VAN 27 OKTOBER

## LEVERING EN PLAATSING VAN MATERIALEN TER VOORKOMING VAN WATEROVERLAST

In 2010 kampten de academie voor muziek, woord en dans, IBO 't Kadeeken, jeugdcentrum De Kuip en zwembad De Kleine Dender met grote waterschade ten gevolge van de hevige regenval en overstroming van de Dender. Om dit te voorkomen in de toekomst zullen deurpanelen en tijdelijk op te richten dammen aangekocht worden. De kostprijs hiervoor wordt geraamd op 50.000 euro.



## OPRICHTING VAN EEN KINDERDAGVERBLIJF LANGS DE ABDIJSTRAAT

De gemeenteraad keurde op 25 november 2010 de oprichting van een kinderdagverblijf met tuin en parking op een perceel stadsgrond naast de Abdijkerk, Abdijstraat, door de vzw 't Breugelkind, Keizerstraat 35, Ternat, goed. Aan de gemeenteraad werd op 27 oktober 2011 voorgesteld om de open ruimte naast de kerk te behouden en het kinderdagverblijf aan de overkant van de Abdijstraat in te planten, op de plaats waar nu een speelplein is.

De beslissing van 25 november 2010 werd door de gemeenteraad ingetrokken en een nieuw recht van opstal werd toegestaan aan de vzw 't Breugelkind voor de bouw van een kinderdagverblijf met parking en tuin op de nieuwe locatie.

De vzw 't Breugelkind zal moeten instaan voor de verplaatsing van het voetbalplein en alle speeltoestellen, zitbanken, afvalbakken en andere aanhorigheden, naar het aanpalende gedeelte van het perceel.

## RENOVATIE EN VERBOUWING VAN HET HANDELSHUIS HALSESTEENWEG 53, MEERBEKE TOT JEUGDCAFÉ

De stad zal een vroeger handelshuis aan de Halsesteenweg 53 in Meerbeke verbouwen tot jeugdcafé. In een eerste fase zal het gelijkvloers worden verbouwd zodat het jeugdcafé volgend jaar zou kunnen openen. In een volgende fase zullen het dak, de gevel, de eerste verdieping en het schrijnwerk worden gerenoveerd.

Voor de studie en opvolging van deze verbouwing zal een beroep worden gedaan op een gespecialiseerd studiebureau. De studiekosten worden geraamd op 15.000 euro, incl. btw.

## AANKOOP VAN REDDINGS- EN ONTZETTINGSMATERIAAL VOOR DE STEDELIJKE BRANDWEER

De brandweer zal nieuw hydraulisch bevrijdingsmateriaal en pneumatisch hef-kussens met toebehoren aankopen voor een geraamd bedrag van 29.983,42 euro.







De agenda en de goedgekeurde verslagen van de voorbije gemeenteraden zijn te raadplegen op [www.ninove.be](http://www.ninove.be) of op te vragen bij de dienst secretariaat, 054 31 32 55, [secretariaat@ninove.be](mailto:secretariaat@ninove.be).

### RETRIBUTIE OP HET AFLEVEREN VAN DE BEWONERSKAART

Bewoners die in een straat wonen waar het betalend parkeren of het blauwe-zone parkeren verplicht is, kunnen via een bewonerskaart gratis en voor onbeperkte duur parkeren in de zone vermeld op deze kaart.

De gemeenteraad nam de zones waarin het gebruik van de bewonerskaart toegelaten is op in het retributiereglement. Het gaat om volgende zones:

- Zone I: Brusselstraat, Paternostergang, Burchtdam, Denderkaai en Leo Moeremansplein
- Zone II: Burchtstraat, gedeelte Onderwijslaan (vanaf de Burchtstraat tot aan de Bevrijdingslaan), Bevrijdingslaan, gedeelte Centrumlaan (vanaf de Marktstraat tot aan de rotonde Onderwijslaan), Oudstrijdersplein en de Beverstraat
- Zone III: Kaardeloodstraat, Hendrik Van Gassenstraat, Armand De Riemaeckerstraat, Lavendelstraat, Geraardsbergsestraat en Dam
- Zone IV: Biezenstraat, Dekenijstraat, Antoon De Vlaeminckstraat, Edmond De Deynstraat, Sint-Jorisstraat, Stationsstraat, Dreefstraat, Weggevoerdenstraat en gedeelte Aalstersesteenweg (tussen de verkeerslichten en de parking t.h.v. huisnummer 39)
- Zone V: Graanmarkt, Clément Behnplein, Marktstraat en Lange Muntstraat.

### AANVULLEND REGLEMENT OP DE POLITIE VAN HET WEGVERKEER - BETALEND PARKEREN - STADSWEGEN

In de meeste straten in Ninove waar betalend parkeren verplicht is, is de parkeerduur via de parkeerautomat beperkt tot 2 uur.

De gemeenteraad besliste deze parkeerduur op de Graanmarkt, de parking aan de Twijnster (tussen Graanmarkt, Koepoortstraat en Clément Behnplein) vast te stellen op maximaal 4 uur.

### NIEUWE MANTELZORGPREMIE

Tijdens de gemeenteraad van 27 oktober 2011 werd het nieuwe reglement van de gemeentelijke mantelzorgpremie goedgekeurd. Dit reglement vervangt het reglement van de toelage voor thuisverzorging van bejaarden.

Met een bedrag van € 100 per maand wil het stadsbestuur de mantelzorgers motiveren om hun zware taak als verzorgende van een hulpbehoevende persoon verder te zetten. Het uiteindelijke doel is om hulpbehoevende personen zo lang mogelijk in hun vertrouwde omgeving te laten verblijven en een opname in een zorginstelling te voorkomen. Op deze manier wordt ook de wachtlijst van het woonzorgcentrum Klateringen ontlast.

De belangrijkste wijzigingen zijn dat de premie geldig is voor mantelzorgers die een hulpbehoevende persoon verzorgen vanaf 21 jaar en dat de premie kan aangevraagd worden voor de verzorging van een partner.

De belangrijkste voorwaarden om te kunnen genieten van de mantelzorgpremie zijn:

- de mantelzorger woont in bij de hulpbehoevende persoon
- de mantelzorger is bloed- of aanverwant in de eerste of tweede graad, gehuwd of wettelijk samenwonend met de hulpbehoevende persoon
- de zorgbehoevende persoon bewijst zijn zorgbehoevendheid van minimum 12 punten door een algemeen attest voor te leggen, afgeleverd door de federale overheidsdienst Sociale Zekerheid
- zowel de mantelzorger als de hulpbehoevende persoon zijn minder vermogend en moeten voldoen aan bepaalde inkomensgrenzen.

Het nieuwe reglement gaat in voege vanaf 1 december 2011. Het uitgebreide reglement en het aanvraagformulier kan je verkrijgen via de dienst sociale zaken, Centrumlaan 100, Ninove, 054 31 32 45, [sociale.zaken@ninove.be](mailto:sociale.zaken@ninove.be) of downloaden via [www.ninove.be/leven\\_en\\_welzijn/sociale\\_premies](http://www.ninove.be/leven_en_welzijn/sociale_premies).

# OCMW Ninove informeert

## NIEUW: DAGOPVANGCENTRUM VOOR SENIOREN



Het OCMW Ninove breidt haar dienstverlening naar senioren uit. Naast poetsdienst en maaltijden aan huis, serviceflats en woonzorgcentrum met permanente opname en kortverblijf, start het OCMW Ninove nu ook met een dagopvang voor senioren. Op deze manier hoopt het OCMW het probleem van opvang voor zorgbehoevende senioren te verlichten en het thuis blijven wonen meer haalbaar te maken.

### WAT IS DAGOPVANG?

Een dagopvang is letterlijk wat het woord zegt: een opvang overdag. Dit betekent dat je als zorgbehoevende senior 's morgens vanaf 8 uur naar het woonzorgcentrum kan komen om er tot 17 uur de dag door te brengen (minimum verblijf van 6 uur). In het weekend en op feestdagen is er geen dagopvang.

### VOOR WIE?

Ben je ouder dan 65, woon je nog thuis of bij familie, heb je verzorging nodig en wens je gedurende de dag oppassende mensen om je heen, dan kan je in aanmerking komen voor het dagopvangcentrum. Speciale aandacht gaat wel uit naar zwaar zorgbehoevende senioren die nog thuis verblijven.

### HOE WERKT HET DAGOPVANGCENTRUM?

Het centrum is actief binnen het woonzorgcentrum Klateringen. Dit maakt dat je automatisch mee opgenomen wordt in het leven binnen het wzc. Je kan er dus dagelijks rekenen op:

- professioneel toezicht
- deelname aan activiteiten
- rustmogelijkheden
- verlenen van de dagverzorging die je nodig hebt.

### IN DE PRAKTIJK

Kom je naar de dagopvang en heb je geen eigen vervoer, dan zorgt het OCMW Ninove dat ze jou ophalen en terugbrengen naar huis. Eventuele terugbetaling van de kilometers kan je aanvragen bij je mutualiteit.

Het is de bedoeling dat je reeds gewassen en gekleed bent en de ochtendverzorging thuis hebt gehad als je naar de opvang komt. Heb je medicatie of incontinentiemateriaal nodig, neem dit dan mee. Ook eventueel wat reservekledij meenemen is een goed idee.

In de voormiddag krijg je koffie of andere drank, 's middags heb je een volledige warme maaltijd met soep, hoofdgerecht en dessert. Dieetverzoeken zijn zeker mogelijk. In de namiddag is nog een vieruurtje voorzien.

Buiten al deze verzorgende taken, is het vooral ook belangrijk dat je jouw dagelijkse leven kan verder zetten zoals thuis.

Het dagopvangcentrum biedt daarom een huiselijk kader aan met gevarieerde animatieactiviteiten als extraatje.

De prijs voor de dagopvang werd door de OCMW-raad vastgesteld op 22 euro per dag.

### AANVRAGEN

Een aanvraag voor dagopvang gebeurt via de maatschappelijk werksters van het wzc Klateringen:

- Kelly Van Laere, 054 311 754, [kelly.vanlaere@ocmw.ninove.be](mailto:kelly.vanlaere@ocmw.ninove.be)
- Veronique Wittebrood, 054 311 753, [veronique.wittebrood@ocmw.ninove.be](mailto:veronique.wittebrood@ocmw.ninove.be)

### Meer info?

- Steven Sonck, directeur woonzorgcentrum Klateringen, Centrumlaan 173, 9400 Ninove  
Tel. 054 311 751, [Steven.sonck@ocmw.ninove.be](mailto:Steven.sonck@ocmw.ninove.be)
- OCMW Ninove, Burchtstraat 50, 9400 Ninove  
Tel. 054 51 53 50, [info@ocmw.ninove.be](mailto:info@ocmw.ninove.be)



Cultuurcentrum De Plomblom  
Graanmarkt 12, 9400 Ninove  
Programma Seizoen 2011|2012

UW CULTUURPUZZEL

## Maandklapper **DECEMBER** **2011**



## TE GAST in december

### Trefcentrum De Linde

Zaterdag 10 december 2011 – Quiz  
Org.: Mevoc – Info: 054 33 82 77

Vrijdag 16 december 2011 – Bloedafname  
Org.: Rode Kruis Ninove – Info: 054 33 85 39

Dinsdag 27 december 2011  
Poppentheater Pierken  
Org.: Gezinsbond Meerbeke – Info: 054 33 38 08

Vrijdag 30 december 2011 – Quiz  
Org.: MKV Veur Tier Toisj – Info: 0472 76 56 20



### CC De Plomblom Schouwburg

Zondag 4 december 2011 - Theater "Leven in een Krabbenmand"  
Org.: VZW Teledienst Ninove – Info: 054 34 10 01

Zondag 11 december 2011 - Kerstshow Winterwonderland  
Org.: Muzikantenstad – Info: 0902 69 666

Woensdag 14 december 2011 - Bloedafname  
Org.: Rode Kruis Ninove – Info: 054 33 85 39

Vrijdag 16 december 2011 - Concert met gastoptreden van Sabien Tiels  
Org.: Kon. Harmonie "Eendracht is Macht" Okegem – Info: 0476 86 34 91

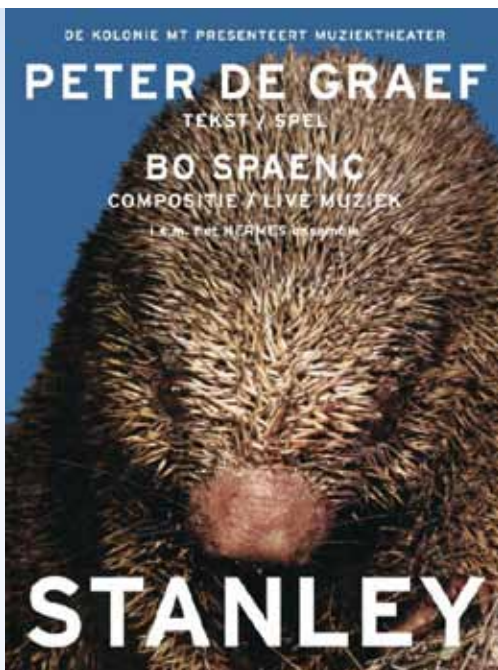
Zondag 25 december 2011 - Kerstshow Paul Severs  
Org.: VK Doordrijvers – Info: 054 33 62 17

### Atelier

Maandag 5, dinsdag 6 en donderdag 8 december 2011 – Schatten van goud  
Org.: Ingoro bvba – Info: 03 666 68 99







## PETER DE GRAEF, DE KOLONIE MT & HERMESENSEMBLE

### “Stanley”

**Henry Morton Stanley** bereikte op 9 augustus 1877, precies 999 dagen na zijn vertrek uit Zanzibar, de monding van de Congostroom. Bijna 3 jaar lang hakte hij zich een pad door de bloedhete en ondoordringbare Afrikaanse jungle. Zonder te weten waar hij was of hoe lang het nog zou duren.

Op vraag van **Bo Spaenc** ging **Peter De Graef** aan de slag met de zoektocht van Stanley.

*‘k heb mijn geliefde pas bedrogen met een heel erg andere vrouw waar ik – sinds dat dat gebeurd is – ook verschrikkelijk veel van hou. Ik dacht wat heb ik te verliezen, ‘k leef tenslotte maar één keer En nu moe ‘k ineens gaan kiezen en doe ‘k alleen maar mensen zeer...*

In de nieuwe tekst laat Peter De Graef de historische figuur van Stanley los. Maar evengoed is het een ontdekkingsreis doorheen de geschiedenis van onze psychologie en ons mens-zijn. Ook wij hakken ons dagelijks een schamel pad doorheen de chaos van ons bestaan en proberen ons door middel van theorieën (religie, filosofie, wetenschap,...) staande te houden.

Maar ondertussen weten we niet wanneer we waar zullen uitkomen. Trekken we in de goeie richting? Komt er verlichting aan het einde van de wildernis? In feite weten we niets.

Voor het eerst waagt Peter De Graef zich met een monoloog aan echt muziektheater. Zijn ijzersterk verhaal versmelt met live muziek en liedjes: soms ingetogen en intiem, soms hilarisch en uit volle borst.

Componist Bo Spaenc draagt de figuur van Stanley al jaren in zijn achterzak. Hij scheidt met zijn muziek een eigen wereld. Hij becommentarieert, vult aan en confronteert. **Hanne Deneire** levert additioneel compositiemateriaal. Samen met de 4 uitmuntende musici verkennen ze de grenzen van hun instrumentarium. Ze gaan op zoek naar klankkleuren die ontroeren, die de hoofdfiguur troost bieden en moed geven op zijn eenzame tocht door een volstrekt onbehouden en hoekig verhaal.

**STANLEY** is een productie van de **kolonie mt** i.s.m. het **HERMESensembel** en Dwama vzw.

Peter De Graef en Bo Spaenc stonden vorig seizoen samen op de scène met de voorstelling ‘Zoals de dingen gaan’. Het spanningsveld tussen tekst en muziek diepen ze verder uit in **STANLEY**

Goesting om te komen kijken?



**DONDERDAG**  
**01-12-2011**  
**20.00 UUR**

Tickets: € 14,00  
Reductie: € 13,00  
- 26 jaar: € 7,00  
ABO: € 11,20



## BARBARA DEX

### “I Am”

*I’m givin’ in, I’m changing course...* de begintonen van het mooie lied **“I Am”** en zéér toepasselijk op **Barbara Dex** haar carrière!

Wie had gedacht dat haar samenwerking met Tom Helsen zo een impact zou hebben op haar muzikale leven! Het was dan ook een totale omwenteling van muziekstijl waardoor ze zichzelf van een héél andere kant liet zien en horen! Een verdere samenwerking met Helsen was dan ook voor de hand liggend!

Samen met **Tom Helsen** en **David Poltrock** werkt Barbara aan een gloednieuwe CD die ze dit najaar komt voorstellen. Een

mooi gezelschap schreef nieuwe songs voor haar: **Ozark Henry, An Pierlé, Tom Helsen** zelf, enz.

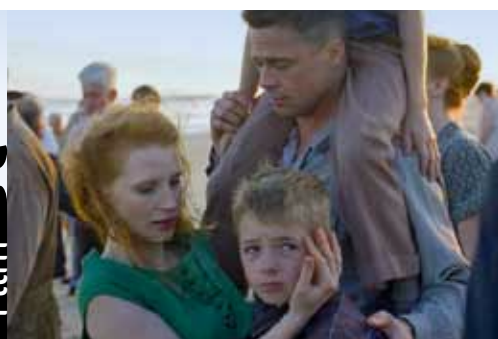
Met het programma **“I Am”** wil ze het even stil maken en u laten meegenieten van deze nieuwe songs. Akoestisch gebracht onder begeleiding van piano en 4 strijkers.

Intiem, ingetogen, verfrond,... gewoon anders.



**VRIJDAG**  
**02-12-2011**  
**20.30 UUR**

Tickets: € 16,00  
Reductie: € 15,00  
ABO: € 12,80



## ‘THE TREE OF LIFE’

Het Amerikaanse Midwesten, de jaren 50. Jack is de oudste zoon in een gezin met drie broers. **The Tree of Life** vertelt zijn levensverhaal, zowel de onschuldige kinderjaren als de volwassen jaren vol desillusie, terwijl hij betekenis probeert te geven aan de ingewikkelde relatie met zijn vader. De volwassen Jack voelt zich een verloren ziel in de moderne wereld en zoekt zonder ophouden naar de betekenis van het leven.

- > *Winnaar Gouden Palm Cannes 2011*
- > *Groot-Brittannië India – 2010 – Fantasie, drama – 2u18’*
- > *Regie: Terrence Malick*
- > *Met: Brad Pitt, Sean Penn, Joanna Going, Jackson Hurst, Jessica Chastain,..*



**WOENSDAG**  
**07-12-2011**  
**20.00 UUR**

Tickets: € 6,00  
Reductie: € 5,00



Info en inschrijvingen: Vormingplus,  
Kollegestraat 26A, 9500 Geraardsbergen,  
054 41 48 02, vlad@vormingplus.be,  
www.vormingplus-vlad.be

## DE KRACHT VAN VOELEN "Positief omgaan met mijn gevoelens"

**Gevoelens** zijn er, of je dat nu wilt of niet. De vraag is hoe je ermee omgaat en of dit je vooruithelpt. Gevoelens hebben je iets te zeggen. Je kunt er leren naar luisteren. Je kunt er zo leren mee omgaan dat ze een kracht worden, voor jezelf en in relatie met anderen. Deze cursus helpt je daarin concreet op weg.

- > Data: 3 sessies : donderdag 8, 15, 22 december 2011 telkens van 19u00 tot 22u15
- > Code: 11109NI
- > Prijzen: 21 Euro (Standaard) - 4,5 Euro (Aangepast tarief)
- > Begeleiding: Maarten Cuyvers
- > Plaats: De Plombom (Ninove)
- > Graanmarkt (ingang vergaderlokalen via de Edmond De Deynstraat) 12 9400 Ninove
- > Praktische info: in samenwerking met PRH en CC De Plombom.



Cursus

In samenwerking met

**DAVIDSFONDS**  
Meerbeke

## LOUBISTOK "Kerstconcert"

**Loubistok** is één van de talrijke muziekensembles afkomstig uit Lviv, culturele hoofdstad van Oekraïne. Sinds 1996 toeren deze vijf getalenteerde dames regelmatig door België, Frankrijk en Engeland. De naam Loubistok betekent zoveel als "liefdesdrank". Een drank, gemaakt van

Lavas of wilde selder, lebbestok in de volkstaal, die in het geniep door de dorpsmeisjes aan de jongens werd gegeven in de hoop dat...

De dames van Loubistok verleiden het publiek met hun prachtige stemmen, hun liefdesrecept bij uitstek.

Loubistok brengt polyfone Oekraïense gezangen. De stukken zijn authentieke liederen van de **Hutzulen**, een bergvolk uit de **Karpaten**, of liederen uit de Kozakentraditie. Alle adembenemend mooi gezongen en begeleid door een aantal typisch Russische instrumenten.

Met hun prachtige orthodoxe gezangen luisteren zij kerkdiensten op en brengen aangepast kerstliederenconcerten. De groep treedt op in de traditionele klederdicht van de Karpaten.

- > Ism Davidsfonds Meerbeke
- > Locatie: Sint-Pieterskerk Meerbeke



Klassieke muziek

**VRIJDAG**  
**09-12-2011**  
**20.30 UUR**

Tickets: € 14,00  
Reductie: € 13,00  
- 26 jaar: € 7,00  
ABO: € 11,20

## DE MAAN

"De Gelaarsde kat"

Een hilarische voorstelling over een geslepen kat die haar wandelbotten aantrekt.

Wanneer een arme molenaar sterft, worden zijn schamele bezittingen verdeeld onder zijn 3 zonen. De oudste krijgt de molen, de middelste de ezel. En de jongste? Wel, de jongste wordt opgescheept met de kat. Nu ja, niet echt 'opgescheept', want trekt die kat haar laarzen aan, dan walst ze overal genadeloos overheen. Met haar wandelbotten in de aanslag brengt de kat haar meester telkens weer een trede hoger op de ladder. Tot wanneer hij helemaal bovenaan staat.

'Wie niet rijk is... moet een list gebruiken!': dat is het motto van de gelaarsde kat. Zonder enige wroeging liegt en bedriegt ze er op los. Met haar geslepen machtspelletjes

kan ze iedereen om de tuin leiden. Is ze bovenaards? Of net ondergronds en duivelachtig? 'Woehahahaha...haha!'

**DE MAAN** bewerkte het sprookje van **Charles Perrault** tot pittig en hilarisch figurentheater. Binnen een theateropstelling van vierkanten speelkaders, spelen 4 acteurs keurig het verhaal van 'De gelaarsde kat'. Knappe, gecontroleerde en uitgebalanceerde beelden volgen elkaar naadloos op. Maar eens de acteurs en de poppen uit de speelkaders de coulissen induiken, is het publiek getuige van wat zich achter de schermen afspeelt. En dat is een heel ander paar mouwen...

- > Naar: Charles Perrault
- > Bewerking: Paul Contryn, Willem Verheyden, Louis Contryn en Albert Van Tichelen
- > Regie: Paul Contryn en Willem Verheyden
- > Scenografie en poppen: Paul Contryn
- > Spel: Caroline Meerschaert, Maarten Schuermans, Jan Van den Bosch en Kristof Verhassel
- > Muziek: Guido Desimpelaere



Familievoorstelling

**WOENSDAG**  
**14-12-2011**  
**14.30 UUR**

Tickets: € 10,00  
Reductie: € 9,00  
- 12 jaar: € 5,00  
Gezinsbond:  
volwassenen € 8,00  
kinderen tot 12 jaar € 4,00





## EVA DE ROOVERE

### “Mijn huis”

Een nieuwe cd, een nieuw geluid, ... een nieuwe Eva.

Eerlijk en recht voor de raap. Zonder prententie. Een beetje stoer, maar toch sexy. Muziek zoals ze wordt gemaakt in de repetitieruimte of alleen thuis aan de piano.

In *Mijn Huis* hoor je vooral héél veel Eva, maar ook arrangementen van **Spinvis**, teksten van onder andere **Piet Goddaer** en **Kit Hain** en de aparte aanpak van de Nederlandse producer **Reyn Ouwehand**; het zijn de ideale ingrediënten voor een plaat vol verhalen.

*Mijn Huis* is zo 'live' mogelijk, zonder 'gevoel' met knippen en plakken. What you hear is what you get! En die 'feel' van het album brengt Eva graag naar het podium, voor u.

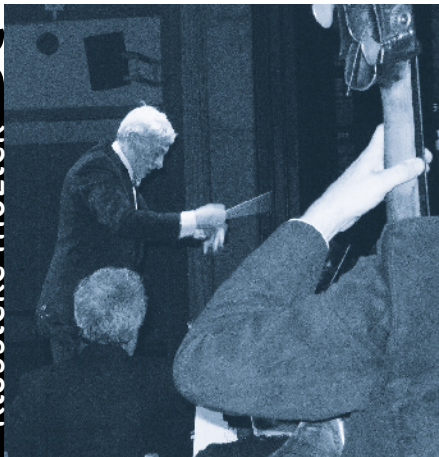
**Eva De Roovere** nodigt uit. Ze nodigt u uit om binnen te kijken. In haar gedachten, in teksten, in liedjes, in haar muziek.

Welkom...



**ZATERDAG**  
**17-12-2011**  
**20.30 UUR**

Tickets: € 16,00  
Reductie: € 15,00  
ABO: € 12,80



## GROEP SPIRAAL & HET NINOOFSE KAMERORKEST

### “Nieuwjaarsconcert”

Zoals de traditie het wil, bieden het Ninoofse stadsbestuur en CC De Plomblom u ook in 2012 een sfeervol nieuwjaarsconcert aan. **Het Ninoofse Kamerorkest en Groep spiraal** brengen u onder leiding van dirigent **Theo Vanderpoorten** in vervoering met romantische muziek van **Strauss, Offenbach, Tchaikovsky, Bizet** en andere ...

Solisten zijn sopraan **Barbara Vandendriessche** en bariton **Bruno De Jonghe**.

**Joris Vanderpoorten** zorgt opnieuw voor de vlotte presentatie.

Een perfecte gelegenheid om samen met ons 2012 op gepaste wijze in te zetten of een late nieuwjaarswens uit te wisselen.



**ZATERDAG**  
**14-01-2012**  
**20.00 UUR**

**ZONDAG**  
**15-01-2012**  
**15.00 UUR**

Tickets: € 14,00  
Reductie: € 13,00  
- 26 jaar: € 7,00  
ABO: € 11,20

## PRAKTISCH

ccbalie@ninove.be  
Tel. 054 34 10 01

### Openingsuren ticketverkoop

- Dinsdag tot vrijdag: 9 -12 uur en 13 -17 uur
- Zaterdag: 9 -13 uur (zaterdagbalie enkel van september tot eind maart)
- Zondag en maandag: gesloten

Bij voorstellingen is de balie 1 uur vooraf geopend.

### Openingsuren zaalverhuur

Dinsdag: 9 -12 uur en 13 - 17 uur  
Of na voorafgaande afspraak tijdens kantooruren.  
Bel 054 34 10 01 en vraag naar Ann Timbremont.

### Sluitingsdagen balie/ticketverkoop/zaalverhuur

Elke maandag - 23 december 2011 t.e.m. 4 januari 2012 -  
25 t.e.m. 28 februari 2012 (carnaval) - 17 en 18 mei 2012  
(O.L.H. Hemelvaart)

**Opgelet!** Wijzigingen in de programmatie zijn steeds mogelijk.

### Reservaties

- Reserveren kan tijdens de openingsuren van de balie ter plaatse of telefonisch op het nummer 054 34 10 01 of via mail ccbalie@ninove.be
- Reservaties (tickets & abonnementen) moeten binnen de 14 dagen na reservatiedatum betaald zijn, zoniet vervalt de reservatie automatisch.
- Reservatie op minder dan 14 dagen voor de voorstelling kan alleen mits contante betaling of met bancontact.
- Niet tijdig betaalde tickets worden doorverkocht.

### Reductie

- Voor voorstellingen georganiseerd door het cultuurcentrum: CJP, +55 en mindervaliden.
- Voor bepaalde voorstellingen georganiseerd door het cultuurcentrum krijgen - 26-jarigen 50% korting.
- Groepen vanaf 15 personen krijgen voor theater en klassieke muziek 20% korting.
- Academies krijgen 50% korting voor het bijwonen van voorstellingen in klasverband.

### Betaalwijze losse tickets

- Contant of via bancontact aan de balie in de inkomhal van het cultuurcentrum
- Via overschrijvingen op rekeningnr. IBAN BE11 0012 8664 1948 (na telefonische reservatie) met vermelding: 'Stadsbestuur Ninove-cultuurcentrum' + reservatiecode.
- Met cultuurcheques.



## Van jong naar (9)oud

### 50-JAAR HUWELIJK

**Michel Fouriau**, geboren in Voorde op 24 augustus 1938 met **Maria Van de Maele**, geboren in Sint-Lievens-Esse op 16 juli 1939. Gehuwd in Sint-Lievens-Esse op 8 december 1961. Wonend in Voorde.

### 60-JAAR HUWELIJK

**Gaston Van Laethem**, geboren in Pollare op 5 oktober 1928 met **Christina Kosynski**, geboren in Outer op 31 augustus 1932. Gehuwd in Outer op 29 december 1951. Wonend in Outer.

### 65-JAAR HUWELIJK

**Emile Vetsuypens**, geboren in Meerbeke op 17 januari 1923 met **Irena Bogemans**, geboren in Lieferinge op 18 september 1927. Gehuwd in Meerbeke op 27 december 1946. Wonend in Meerbeke.

## Evenementenkalender

### JAZZ-MADD

**Bart Quartier (vibrafoon)** en **Bart Van Canegem (piano)**  
**Waar?** Hotel De Croone, Geraardsbergsestraat 49, Ninove  
**Wanneer?** Zondag 11 december, 11 uur.  
Ook optreden op zaterdag 10 december om 20 uur in Denderleeuw ('t Kasteeltje) en zondag 11 december om 19 uur in Aalst (Melkhuisje in stadspark).  
**Org.:** vzw Duende - Jazz--Madd, 054 32 14 47, duende@compaqnet.be

### KERSTCONCERT

Kerstconcert van de koninklijke harmonie KEVA o.l.v. Lieven Dobbelaere  
**Waar?** Kerk van Aspelare  
**Wanneer?** Maandag 26 december, 19 uur  
**Org.:** KEVA, 054 33 93 62

# Ninove Kort

## Personeel

Het stadsbestuur organiseert selectieprocedures voor de aanleg van een wervingsreserve voor:

- strijk(st)ers/herstel(l)(st)ers - deeltijds (E1-E3, contractueel)
- begeleid(st)ers IBO 't Kadeeken - deeltijds (C1-C3, contractueel)

Je kan alle inlichtingen opvragen bij de personeelsdienst (054 31 33 06, 054 31 32 53, personeelsdienst@ninove.be) of lezen op [www.ninove.be](http://www.ninove.be) (werken en ondernemen/werken/werken bij de stad Ninove).

De **kandidaturen** moeten **uiterlijk 23 december 2011** ingediend worden bij de personeelsdienst, via het sollicitatieformulier (verplicht). Dit formulier kan je downloaden op [www.ninove.be](http://www.ninove.be) of opvragen bij de personeelsdienst. Voeg een kopie van je diploma(s) of andere bekwaamheidsbewijzen toe indien je solliciteert voor begeleid(st)er.

**Donderdag 8 december 2011** is er **om 19 uur** een **infosessie** in de gemeenteraadszaal van het stadhuis, Centrumlaan 100, Ninove.

Geldig solliciteren kan:

- door het sollicitatieformulier aangetekend te versturen aan het stadsbestuur Ninove, personeelsdienst, Centrumlaan 100, 9400 Ninove
- door overhandiging tegen ontvangstbewijs bij de personeelsdienst
- via e-mail met ontvangstmelding aan personeelsdienst@ninove.be.

## Gezondheid

### BORSTKANKERSCREENING

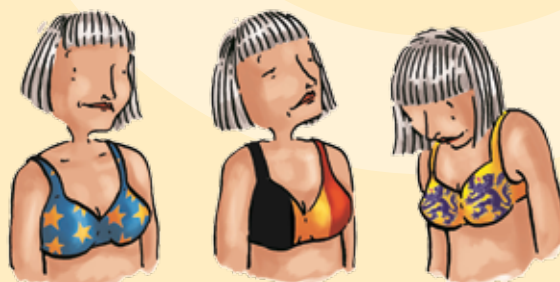
Ben je een vrouw tussen 50 en 69 jaar? Dan krijg je tussen september en december 2011 opnieuw een uitnodigingsbrief in de bus waarmee je gratis kan deelnemen aan het preventief opsporingsonderzoek naar borstkanker. Ook met een voorschrift van je dokter kan je deelnemen. Dit onderzoek biedt de beste kansen om vroegtijdig borstkanker op te sporen en zo de kans op genezing te vergroten.

Meer info?

Dienst sociale zaken, 054 31 32 45, [sociale.zaken@ninove.be](mailto:sociale.zaken@ninove.be)



VLAAMS  
BEVOLKINGSONDERZOEK  
NAAR BORSTKANKER



## Sociaal

### OPVOEDINGSONDERSTEUNING

#### GROEPSPROGRAMMA TRIPLE P VOOR OUDERS MET KINDEREN VAN 2 TOT 12 JAAR



Is je kind een moeilijke slaper? Heeft je zoontje soms last van driftbuien? Zijn je kinderen ongehoorzaam? Weet je als ouder niet goed hoe je deze problemen moet aanpakken?

Het groepsprogramma Triple P, een initiatief van vzw Den Boomgaard en het stadsbestuur Ninove, zorgt voor een oplossing!

In het Triple P groepsprogramma kunnen ouders hun ervaringen delen met andere ouders, krijgen zij veel informatie over opvoeding en worden er vaardigheden ingeoefend. Deze ouders willen allemaal hetzelfde: het beste voor hun kinderen en (opnieuw) plezier beleven aan de opvoeding.

**Waar?** Jeugdcentrum De Kuip, Parklaan 1, Ninove

**Wanneer?** Dinsdag 10, 17, 24, 31 januari, 7 februari en 13 maart van 19 uur tot 21.30 uur (voor andere data kan je telefonisch contact opnemen met vzw Den Boomgaard).

**Kostprijs?** Gratis

Meer info en Inschrijvingen?  
Vzw Den Boomgaard, 055 42 36 53

**Brand Preventie Advies**  
Hulpverleningszone Zuid-Oost

KRANTENKOP  
Zware woningbrand eist 2 mensenlevens.

**GRATIS ADVIES BIJ U THUIS**  
E-mail : bpa@zonezuidoost.be  
Tel : 053/60 76 16

## Cultuur



### 37ste NINOOFSE QUIZTOERNOOI

Het 37ste Ninoofse quiztoernooi vindt plaats in het Koninklijk Atheneum, Astridlaan, Ninove, en begint telkens stipt om 20 uur. De toernooidata zijn: vrijdag 20 en 27 januari 2012 en 3 en 10 februari 2012.

De inschrijving is slechts geldig als je 30 euro per ploeg (maximum 5 spelers) overschrijft op het rekeningnummer 068-2228076-13 van de "Werkgroep Quiz Ninove" met als vermelding "Quiztoernooi 2012 + ploegnaam". De datum waarop het bedrag wordt gestort, geldt als inschrijvingsdatum. De eerste 40 ploegen zijn zeker van deelname.

Na storting van het inschrijvingsbedrag, stuur je ook een e-mail naar rikdemulder@skynet.be met vermelding van de ploegnaam, de naam, het e-mailadres en het telefoonnummer van de ploegverantwoordelijke of je schrijft in via de website [www.quiztoernooi-ninove.be](http://www.quiztoernooi-ninove.be).

Inschrijven kan tot 13 januari 2012.

#### Meer info?

<https://sites.google.com/site/quiztoernooininove>

## Brandpreventie in woningen

Jaarlijks vallen ongeveer 120 dodelijke slachtoffers bij woningbranden in België. Slachtoffers die het overleven, dragen meestal de gevolgen voor de rest van hun leven. Ook de materiële schade die de 10.000 branden jaarlijks aanrichten is enorm.

Daarom wil de Algemene Directie Veiligheid en Preventie (FOD Binnenlandse Zaken) burgers bewustmaken voor brandpreventie in woningen.

De operationele Prezone Zuid-Oost, een samenwerkingsverband tussen verschillende brandweerkorpsen waarvan Ninove deel uitmaakt, heeft een aantal brandpreventieadviseurs (BPA'ers) die op aanvraag bij je thuis gratis advies geven.

Deze BPA'ers geven ook voordrach-

ten voor verenigingen of organisaties. In ongeveer een uurtje vertellen ze je hoe je je woning brandveilig kan maken, geven ze je nuttige tips en wijzen ze je op eventuele slechte of brandgevaarlijke/risicovolle gewoontes. Indien nodig adviseren ze je waar je best een rookmelder of branddeken ophangt.

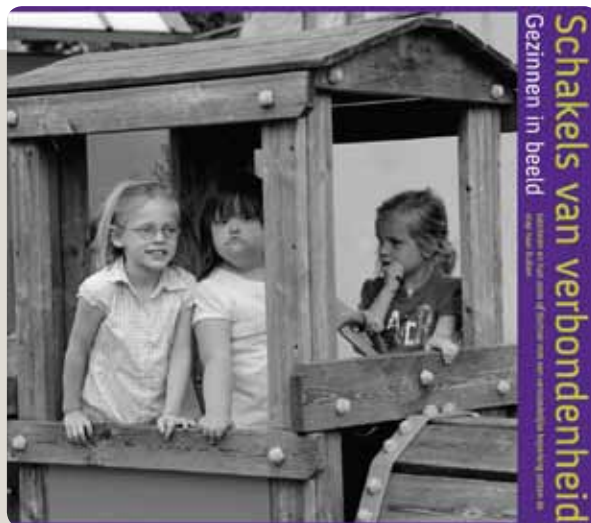
Wist je trouwens dat een correct geïnstalleerde rookmelder je overlevingskans bij brand verdubbelt?

Wil je meer info of gratis individueel advies voor brandpreventie in je woning of appartement, neem dan contact op met het OPZ Zuid-Oost, BPA, Joseph Cardijnstraat 66, 9420 Erpe-Mere, 053 60 76 16, [bpa@zonezuidoost.be](mailto:bpa@zonezuidoost.be), [www.zonezuidoost.be](http://www.zonezuidoost.be)

## FOTOTENTOONSTELLING 'SCHAKELS VAN VERBONDENHEID' 7 T/M 21 DECEMBER IN HET OUD STADHUIS

De Tandem is een dienst thuisbegeleiding voor personen met een verstandelijke beperking. De organisatie viert in 2011 zijn 30ste verjaardag met het artistieke fotoproject 'Schakels van verbondenheid'. In 32 zwart-witfoto's laten gezinnen en hun zoon of dochter met een verstandelijke beperking ons meegenieten van hun leven in de grote wereld.

De foto's zijn het resultaat van een intensieve samenwerking tussen de thuisbegeleidsters van De Tandem, twee fotografen en gezinnen uit Oost-Vlaanderen. Je komt thuis in de wereld van kinderen, jongeren en volwassenen met een verstandelijke beperking. Je ontdekt hoe ze net als iedereen recht hebben op volwaardige kansen om in de eigen omgeving te wonen, naar school te gaan, te werken, vrije tijd te besteden en relaties op te bouwen. Krachtige beelden die doen nadenken.



De tentoonstelling in het oud stadhuis, Oudstrijdersplein 6, is toegankelijk van woensdag 7 tot en met woensdag 21 december.

Openingsuren:

- maandag, dinsdag en woensdag van 8.30 uur tot 12 uur en van 14 uur tot 16 uur
- donderdag van 8.30 uur tot 12 uur en van 16 uur tot 18.30 uur
- vrijdag van 8.30 uur tot 12 uur
- Niet op zaterdag en zondag

### Ook eens een tentoonstelling organiseren?

In het oud stadhuis staan vier lokalen ter beschikking, ideaal voor een tentoonstelling. Informeer voor de gebruiksvoorwaarden op [www.ninove.be](http://www.ninove.be) of bij de dienst cultuur in het oud stadhuis, 054 31 32 91, [cultuur@ninove.be](mailto:cultuur@ninove.be)

## Natuurramp

### OVERVLOEDIGE REGENVAL VAN 18 AUGUSTUS 2011 ERKEND ALS RAMP

Op 19 oktober verscheen de erkenning van de overvloedige regenval van 18 augustus 2011 in het Belgisch Staatsblad en werd het grondgebied Ninove erkend als rampgebied. Dit betekent dat vanaf 19 oktober tot en met 31 januari 2012 dossiers voor een financiële tegemoetkoming kunnen ingediend worden bij de dienst Rampenfonds.

#### Belangrijk!

Het Rampenfonds verleent in het kader van regenval **enkel nog tussenkomst:**

- aan mensen met een leefloon die geen verzekering hebben afgesloten (mits voorlegging van een attest van het OCMW)
- voor schade aan teelten op het veld, veestapel en bosaanplantingen
- aan bedrijven met een brandpolis 'geen eenvoudige risico's'.

Andere schadegevallen vallen steeds onder de brandverzekering. (In alle brandverzekeringspolissen is namelijk verplicht de dekking tegen natuurrampen opgenomen). Heb je schade geleden door de overvloedige regenval en heb je een brandverzekering? Neem dan contact op met je verzekeringsmaatschappij voor een financiële tussenkomst!

### Hoe dien je een aanvraag in bij het Rampenfonds?

Een aanvraag gebeurt op daartoe voorziene aanvraagformulieren. De aanvraagformulieren zijn te bekomen:

- bij de noodplanambtenaar, Alex Muylaert, brandweerkazerne, D. De Bodtkaai 3, Ninove, 054 33 35 66 (elke werkdag, behalve op vrijdag, in de voormiddag)
- via [www.oost-vlaanderen.be](http://www.oost-vlaanderen.be)

De aanvraagformulieren moeten in twee exemplaren, en bij voorkeur aangetekend, verstuurd worden naar: Federale dienst van de Gouverneur Oost-Vlaanderen, Dienst Rampenfonds, Kalandeberg 1, 9000 Gent

### Hulp nodig bij het invullen van je aanvraag?

Voor hulp bij het invullen van de aanvraagformulieren kan je terecht bij Alex Muylaert, noodplanambtenaar, brandweerkazerne, D. De Bodtkaai 3, Ninove, 054 33 35 66 (elke werkdag, behalve op vrijdag, in de voormiddag)

#### Meer info?

- [www.belgium.be](http://www.belgium.be), [www.oost-vlaanderen.be](http://www.oost-vlaanderen.be)
- Contacteer de noodplanambtenaar, Alex Muylaert, brandweerkazerne, D. De Bodtkaai 3, Ninove, 054 33 35 66 (elke werkdag, behalve op vrijdag, in de voormiddag)



# Wonen en bouwen

## MEER COMFORT IN JOUW NIEUWBOUW MET MINDER ENERGIE

Op 1 januari 2012 wordt de energieprestatieregelgeving strenger. Voor nieuwe woon-, kantoor- en schoolgebouwen met aanvraag tot stedenbouwkundige vergunning vanaf 1 januari 2012 geldt E70 als maximaal E-peil. Voor alle bestemmingen (wonen, kantoor, school, andere specifieke bestemmingen en industrie) wordt het maximale K-peil verlaagd naar K40. Daarnaast wordt ook de isolatiegraad voor buitenmuren, daken, vloeren, vensters... verstrengd voor alle types werkzaamheden (nieuwbouw, uitbreidingen en verbouwingen). Om de nieuwe isolatie-eisen te behalen, moet er minstens 1.3-beglazing worden geplaatst. Ook zal ofwel een dikkere, ofwel een beter isolerende thermische isolatie nodig zijn in de buitenmuren, daken en vloeren. Praktisch bekeken zal er in buitenmuren zeker  $\pm 11$  cm minerale wol,  $\pm 9$  cm XPS of  $\pm 8$  cm PUR nodig zijn. In hellende daken is minstens 16 cm minerale wol vereist.

Vloeren worden minstens geïsoleerd met  $\pm 6$  cm EPS of gespoten PUR. Mogelijks zijn er wel grotere dikten nodig zodat het gebouw ook voldoet aan maximum E70 en K40. De eisen voor de minimale gecontroleerde ventilatie voor een gezond binnenklimaat blijven behouden.

Het bouwen van een meer energiezuinige woning zal wat extra investering vergen, maar met de huidige en te verwachten energieprijzen wordt die meerinvestering binnen een aanvaardbare termijn terugverdiend door een lagere energiefactuur.

Je architect zal je bijstaan en begeleiden om aan de nieuwe eisen te voldoen. De verslaggever zal vóór de start van de werken een voorafberekening maken van het ontwerp. Indien nodig kunnen er op dat moment nog bepaalde materialen of installaties bijgestuurd worden om na de uitvoering de eisen te behalen.

### Meer info?

[www.energiesparen.be](http://www.energiesparen.be)

[www.energiebewustarchitect.be](http://www.energiebewustarchitect.be)

## Sport

### SPORT VOOR MENSEN MET EEN BEPERKING

Zaterdag 17 december van 14 uur tot 16 uur in de sporthal, Parklaan 15 in Ninove.

Op het programma: • bewegen op muziek  
• balsporten

Deelnameprijs: 1,50 euro

Neem ook eens een kijkje op [www.ninove.be](http://www.ninove.be) (sport/nieuws) voor foto's van de voorbije activiteiten.

### DAG VAN DE JEUGDSportBEGELEIDER ZATERDAG 17 DECEMBER

Op zaterdag 17 december organiseert de regio sportdienst Zuid-Oost-Vlaanderen de 3e editie van de Dag van de JeugdSportBegeleider.

De vorming vindt plaats in cultuurcentrum De Werf in Aalst. Van 9 uur tot 13 uur wordt er gewerkt rond de thema's "Welkom in de club?!" en "Sport en snelheid". Moderator is Louis De Pelsmaker, gastvedette is Svetlana Bolshakova. Deelnameprijs: 15 euro (syllabus, gadget t.w.v. deelnameprijs) te storten op rekeningnr. 737-1213138-02 van ILV Regiosportdienst Zuid-Oost-Vlaanderen.

Inschrijven: 053 73 22 63, [sportdienst@aalst.be](mailto:sportdienst@aalst.be).

Meer info? [www.regiosportdienst.be](http://www.regiosportdienst.be)

### SPORTELDAG VOOR 50-PLUSERS MAANDAG 19 DECEMBER

Het werkjaar 2011 voor de sportieve 50-plusser wordt afgesloten met een sporteldag op maandag 19 december.

Programma:

08.30 - 09.00 uur: verwelcoming deelnemers

09.00 - 12.00 uur: het Bloso sportelteam meet de fysieke conditie van de aanwezigen aan de hand van een testbatterij:

7 lichaamsmetingen, 4 motorische tests, wandel- en fietstest. De sportdienst zorgt voor bijkomende sportactiviteiten: conditiegym, dans, teamspelen.

12.00 - 13.00 uur: broodjesmaaltijd

13.00 - 15.00 uur: winterwandeling

Deelnameprijs: 5 euro (sport, verzekering, koffie en broodjesmaaltijd).

Inschrijven tot 15 december bij de sportdienst, Parklaan 15, 9400 Ninove, 054 33 93 97, [sport@ninove.be](mailto:sport@ninove.be).

### ZALVOETBALTORNOOI VOOR DE JEUGD

Dinsdag 27 december: scholieren

Woensdag 28 december: knapen

Donderdag 29 december: miniemen

Vrijdag 30 december: duiveltjes + preminiemen

### ACTIVITEITEN KERSTVAKANTIE

• Donderdag 5 januari 2012: kleuteranimatiedag voor 1ste-2de-3de kleuterklas  
Deelnameprijs: 7 euro

• Vrijdag 6 januari 2012: dansdag voor 1ste leerjaar tot 2de middelbaar.  
Deelnameprijs: 7 euro

Inschrijven voor deze activiteiten kan bij de sportdienst, Parklaan 15, Ninove.

### SLUITINGSDAGEN SPORTHAL

24, 25, 26, 31 december 2011 - 1, 2 januari 2012

### Meer info?

Sportdienst, 054 33 93 97, [www.ninove.be](http://www.ninove.be).

# Evenementen

## CARNAVAL 2012 - INSCHRIJVINGEN LOSSE GROEPEN

Losse groepen kunnen **vanaf 5 januari tot uiterlijk 27 januari 2012** inschrijven voor deelname aan de carnavalsstoet 2012.

Inschrijvingsformulieren zijn vanaf **1 december** te bekomen bij de dienst evenementen, Oudstrijdersplein 6, 9400 Ninove of kan je downloaden via [www.ninove.be](http://www.ninove.be) (cultuur en vrije tijd/evenementen).

Alleen volledig ingevulde inschrijvingsformulieren verstuurd via mail, de post of per fax komen in aanmerking. De datum van de mail, fax of poststempel geldt als inschrijvingsdatum.

Het maximum aantal toegelaten losse groepen is 25. Indien er meer dan 25 inschrijvingen zijn, wordt een reservelijst aangelegd.

De dienst evenementen deelt je na inschrijving schriftelijk mee of je groep al dan niet mag deelnemen aan de carnavalsstoet.

### Meer info?

Dienst evenementen, 054 31 32 88, [evenementen@ninove.be](mailto:evenementen@ninove.be)

## Goed om weten

### FEESTBUSSEN OP OUDEJAARSNACHT

Reis op oudejaarsavond zorgeloos en veilig mee met de feestbussen en -trams van De Lijn. In Oost-Vlaanderen reis je zelfs gratis mee dankzij het provinciebestuur.

In Ninove kan je volgende feestbus gratis nemen: feestbus F3 Aalst station - Welle - Denderleeuw - Denderhoutem - Ninove.

Er is ook een feestbus op 2 lijnen van De Lijn Vlaams-Brabant. Een rit op deze lijnen is echter wel betalend:

- 153 Ninove - Leerbeek - Halle - Lembeek
- 625 Aalst - Teralfene - Liedekerke - Pamel - Ninove

Folders met de dienstregelingen kan je bekomen in het stadhuis en het oud stadhuis of bekijken via [www.delijn.be/oudjaar](http://www.delijn.be/oudjaar).



### “WORD BLOEDGEVER: OOK JOUW BLOED REDT LEVENS”

- **dinsdag 6 december: Appelterre,**  
Zaal Pax, Dorp 13 (van 19 uur tot 21 uur)
- **woensdag 7 december: Denderwindeke,**  
Gemeenteschool, Edingsesteenweg 344
- **woensdag 14 december: Ninove,**  
CC De Plomblom, Graanmarkt 12
- **vrijdag 16 december: Meerbeke,**  
Zaal De Linde, Gemeentehuisstraat 42
- **woensdag 21 december: Outer,**  
Buurthuis De Pallieter, Smid Lambrechtstraat 100
- **donderdag 22 december: Okegem,**  
Buurthuis 't Kouterken, Kouterbaan 34  
(telkens van 18.30 uur tot 21 uur, tenzij anders vermeld)



Meer info? Rode Kruis Ninove, 054 33 85 39,  
<http://ninove.rodekruis.be>, [www.bloedgevendootleven.be](http://www.bloedgevendootleven.be),  
[voorzitter@ninove.rodekruis.be](mailto:voorzitter@ninove.rodekruis.be).

## Ninove Kort

### KERSTMARKTEN

#### Kerstmarkt Okegem

Zaterdag 10 december van 17 uur tot 23 uur  
Org.: Okegem Leeft, 054 32 98 95, 0471 92 04 70,  
[danny.houtman@skynet.be](mailto:danny.houtman@skynet.be)

#### Kerstmarkt Pollare

Zondag 11 december van 15.30 uur tot 22 uur  
Org.: Parochiale werken, 054 33 57 71, 0475 69 33 32

#### Kerstmarkt Belanowijk Ninove

Zondag 18 december van 14 uur tot 18 uur  
Org.: Belanowijk, 054 33 01 21, [info@yolene.be](mailto:info@yolene.be)

#### Kerstmarkt Denderkaai Ninove

Vrijdag 23 december van 16.30 uur tot 23 uur en zaterdag  
24 december van 12 uur tot 18 uur  
Org.: Hubert Simoens, 054 32 15 85

#### Kerstmarkt OCMW Ninove

**Kerstmarkt**  
Zaterdag 10 december 2011  
tussen 13 uur en 17 uur

Kom smullen van:  
**Pannenkoeken**  
**Wafels**  
**Glühwein**

Wij verkopen huisgemaakte  
kerstproducten  
en geschenken.

In de Oase van  
WZC Klateringen,  
Centrumlaan 173, Ninove

## EVANGELISCHE CHRISTENEN NINOVE



De Bijbel heeft ook  
vandaag nog een reddende boodschap.

Heeft U belangstelling of wilt U meer inlichtingen?

Kom gerust eens langs.

Elisabethlaan 200 [www.ecninove.be](http://www.ecninove.be) [info@ecninove.be](mailto:info@ecninove.be)

# Wachtdiensten



## GENEESHEREN

- **Denderwindeke, Lieferringe, Meerbeke, Neigem, Ninove, Outer, Pollare**  
Centraal oproepnr.: 054 51 86 16
- **Appel terre-Eichem, Aspelare, Nederhasselt, Voorde**  
Centraal oproepnr.: 054 42 39 39
- **Okegem**  
Centraal oproepnr.: 053 22 94 70

## Uren

Weekendwachtdienst loopt van vrijdag 20 uur tot maandag 8 uur. Wachtdienst op wettelijke feestdag loopt van de vooravond om 20 uur tot de volgende morgen om 8 uur.



## TANDARTSEN

### Wachtdienst Denderstreek

Centraal oproepnr.: 0903 39 969  
• zaterdag, zondag en feestdagen:  
09.00 - 18.00 uur

### Wachtdienst Land van Aalst

(regio Ninove-Geraardsbergen)  
Centraal oproepnr.: 053 70 90 95  
• zaterdag: 14.00 - 18.00 uur  
• zondag en feestdagen:  
09.00 - 12.00 uur

## APOTHEKERS

- Dinsdag 29 november (9 uur) tot zaterdag 3 december (9 uur)  
De Pla – Beverstraat 6  
9400 Ninove – 054 32 75 89
- Zaterdag 3 december (9 uur) tot dinsdag 6 december (9 uur)  
Van Gyseghem – Brusselstraat 63  
9400 Ninove – 054 33 37 80
- Dinsdag 6 december (9 uur) tot zaterdag 10 december (9 uur)  
De Bolle – Outerstraat 144  
9406 Outer – 054 33 60 71
- Zaterdag 10 december (9 uur) tot dinsdag 13 december (9 uur)  
Bourguignon – Oudstrijdersplein 8  
9400 Ninove – 054 33 20 54
- Dinsdag 13 december (9 uur) tot zaterdag 17 december (9 uur)  
De Vleeschouwer – Weggevoerdenstr. 78  
9400 Ninove – 054 33 25 18
- Zaterdag 17 december (9 uur) tot dinsdag 20 december (9 uur)  
Bogaerts – Geraardsbergsestweg 285  
9404 Aspelare – 054 33 49 59
- Dinsdag 20 december (9 uur) tot zaterdag 24 december (9 uur)  
Michiels – Brusselsestweg. 600 (Poelk)  
9402 Meerbeke – 054 51 86 79
- Zaterdag 24 december (9 uur) tot zondag 25 december (9 uur)  
Beele – Burchtstraat 14  
9400 Ninove – 054 34 17 99
- Zondag 25 december (9 uur) tot dinsdag 27 december (9 uur)  
Penne – Appel terre-Dorp 31  
9400 Appel terre – 054 33 63 61
- Dinsdag 27 december (9 uur) tot zaterdag 31 december (9 uur)  
Martens – Geraardsbergsestraat 12  
9400 Ninove – 054 33 27 14
- Zaterdag 31 december (9 uur) tot zondag 1 januari (9 uur)  
Moeremans – Kouterbaan 63  
9400 Okegem – 054 33 98 49

Info ook op: [www.apotheek.be](http://www.apotheek.be)  
of tel. 0900 10 500

## DE VLEMINCK JAN bvba

Brusselsesteenweg 280 - 9402 Meerbeke



### Ruim- en ontstoppingsdienst 24/24u

- Ledigen en reinigen van septische putten, beerputten, ...
- Reinigen en ontsmetten van waterputten, steenputten, citernes, ...
  - Ontstoppen en ontkalken van kleine en grote leidingen (bad, lavabo, wc, riool, boiler, ...) zonder breekwerk.
- Rioolinspectie met camera voor het opsporen van lekken, breuken, verzakkingen in leidingen.
  - Verhuur van mobiele toiletten en toiletwagons
  - Opsporen van verborgen putten of leidingen.
- Geurdetectie: opsporen van stank of hinderlijke geur.

**GSM 0479 84 02 83**  
**Meerbeke Tel. 054 32 18 75 - Fax 054 34 14 61**  
**Brussel Tel. 02 527 24 37**

### T'is De Pauw Voor de schouw !!!

054/50.28.62

- > Condensatieprobleem
- > Bruine, natte plekken, slechte trek
- > Schoorsteenvegen met attest!
- > Onderhoud en depannage
- > Plaatsen centrale verwarming
- > Keuren mazouttank

Onze specialiteit  
Plaatsen van Inox buizen-flexibels  
Beste prijs-kwaliteit! Gratis prijsbestek!

Geraardsbergsesteenweg 402, 9404 Aspelare-Ninove



CENTRALE VERWARMING - SANITAIR  
AIRCO - ALLE HERSTELLINGEN

luc Van Grimberghen  
Okegembaan 82  
9400 Ninove

054/587.583.  
0479/260.367.  
chauffaluc@telenet.be





## *Na regen komt stortregen*

*- Bepaal zelf hoe je wil douchen met de Balance Modules van Dornbracht -*

# De Nieuwe Klok

Graanmarkt 2, 9400 Ninove

**Rustig praatcafé voor jong en oud,  
nu in een totaal vernieuwd interieur!**

Elke dinsdag zijn wij open van 6.30 uur en serveren wij u verse soep en pistolets.

Dagelijks is er bij de koffie een vers product van de dag te verkrijgen:

vlaai, mattentaart, chocoladetaart...

Verder hebben wij een ruime bierkeuze en staat er elke maand een bier centraal aan een democratisch prijsje.

**Onze geplande activiteiten:**

**10 december: uitbetaling van de spaarkas**

**16 december: quiz**

**14 januari: souper**

**21 januari: Nieuwjaarsdrink**

**ANN**  
fashion

Okegembaan 82-84 · 9400 Ninove · 054 244 206

Atmos fashion  
San Martino  
Giovane  
Gardeur  
Green Ice  
Taifun  
Diversa  
Lisa Valli Jeans  
Che Cosa  
Olsen  
Marie Méro  
Four Roses

**Zondagen  
4, 11 en 18  
december  
open  
van 13.30 uur  
tot 17.30 uur**



OPEN:

ma	10 - 12.30	13.30 - 18 u
di	10 - 12.30	13.30 - 18 u
wo	gesloten	
do		13.30 - 19 u
vr	10 - doorlopend - 18 u	
za	10 - doorlopend - 18 u	

[www.ann-fashion.be](http://www.ann-fashion.be)

**DIALOGUE**

wordt



**HOORCENTRA**

**Om u nog beter van dienst te zijn!**

**Kom langs voor een  
GRATIS GEHOORTEST  
en krijg vrijblijvend advies op maat**

**Ingrid Lucas**  
**AMPLIFON Hoorcentrum**  
Biezenstraat 5, 9400 NINOVE  
Tel. 054 50 35 05

**Meer info?**  
[www.amplifon.be](http://www.amplifon.be)  
**0800 94 229**

Openingsuren:  
maandag en dinsdag: 9-12u30  
woensdag en donderdag: 13u30-17u30  
vrijdag: 9-12u30 & 13u30-17u30  
zaterdag na afspraak



NV T E G E L I M P O R T

# VLOEREN

# BEKÉ

BRAKELSESTEENWEG 607  
9400 NINOVE-VOORDE  
TEL. 054 50 07 81  
[WWW.VLOERENBEKE.BE](http://WWW.VLOERENBEKE.BE)

**Alle dagen open** van 9 tot 12u en van 14 tot 19u

**Zaterdag** van 9 tot 12u en van 14 tot 17u

**Gesloten** van zondag tot maandag 14u





U was weer talrijk in 2011



Van Harte Welkom in 2012 !



 **VERONOVE**

CREATIEF MET TEGELS EN NATUURSTEEN

Brusselsesteenweg 368, 9402 MEERBEKE

tel 054 33 10 89

open: di-vr 9u-12u30 & 13u30-18u

za 10u-12u & 13u30-16u30

zondag & maandag gesloten

KERSTSLUITING VAN 23/12/2011 T.E.M. 3/01/2012



**KLAAR VOOR DE TOEKOMST !**

[www.veronove.be](http://www.veronove.be)